



映画「大地の侍」

北海道巡回プロジェクト

～映画「大地の侍」の時代を知り未来への糧とする集い～

明治維新後、朝敵の汚名を受けた奥羽岩出山伊達家の主従が新生の地を求めて、北海道石狩川の大原野に挑み、屈辱、困窮に堪えながら肥沃の大地を築いていく開拓史の物語・映画「大地の侍」。

このたび東映のご協力により、マスターフィルムからのDVD化が実現しました。65年の時を経て、新作が甦ったものと言えるかもしれません。映画「大地の侍」を通して、北海道開拓の時代を学ぶ機会を多くの道民の皆さんと共有するため、道内各地に映画を届けるプロジェクトを進めていきます。

プロジェクトへのご支援、ご協力をお願いします。

STORY 「大地の侍」ストーリー

原作は、北海道出身の作家、本庄陸男の「石狩川」。舞台は明治維新後の北海道開拓期の原野。幕府軍と官軍の最後の戦いである戊辰戦争に敗れた藩士たちが開拓民として生きるべく奮闘する姿を描く。奥州の岩出山伊達家は仙台藩伊達家の支藩。戦いに敗れ俸禄を失った岩出山の武士たちは、生きるために、武士を捨て農民になることを決意し、藩主、家老共々、北海道に移住することを決断。移住第一陣の老若男女164名は、胆振の海岸に上陸し、明治新政府から認められた新天地を目指す。しかし、そこはまさに不毛の地。熟慮の末、武士たちは、当別を新たな入植地として定め、開拓使と交渉を始める…。武士たちの行末は…。(1956年公開 東映 105分)。



CAST/STAFF キャスト・スタッフ

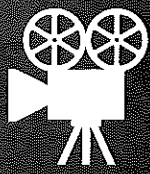
大友柳太朗(家老阿賀妻謙)、三條美紀(妻貞乃)、伊藤久哉(藩主伊達邦夷)、加東大介(玉目三郎)、山形勲(官軍隊長堀盛) ほか

監督: 佐伯清 脚本: 高岩肇 音楽: 小杉太郎 撮影: 藤井静ほか

主催 | HAL財団

特別協力 | エア・ウォーター株式会社、株式会社セコマ、株式会社町村農場、株式会社良品計画、北洋銀行、北海道銀行

六花亭製菓株式会社、一般社団法人北海道農業法人協会、NPO法人北の映像ミュージアム、公益財団法人北海道文化財団
(企業・団体別、50音順)



「大地の侍」が 今私たちに語りかけるもの



明治政府が誕生し、蝦夷地が「北海道」と改称されたのは、明治2年(1869年)。以来この地に生きる人たちは、想像を絶する艱難辛苦に耐え、立ちはだかる困難にも立ち向かいながら、この広大な大地を切り拓いてきました。初期の北海道開拓を担ったのは、明治維新で禄を失った武士たち。この映画は北海道開拓(農業)の歴史を知る上で貴重な史料と言えるものです。同時に、農業の今はもとより、北海道の未来への道筋を考える上でも、私たちに多くの示唆とエネルギーを与えてくれるはずです。農業は北海道の基幹産業ですが、農業人口は減少を続け、後継者不足も顕在化してきています。しかし、食料自給率の向上を図る上で、“生命の産業”と言われる「北海道農業」の果たす役割は、一層高まっていくに違いありません。農業支援を通して地域社会への貢献を目指す一般財団法人 HAL財団は、このような視点で『映画「大地の侍」の時代を知り未来への糧とする集い』を全道各地域で展開したいと考えています。農業者を始め、広く農業を支える方々にご覧いただき、この映画を通して、北海道開拓の歴史に改めて想いを馳せ、農業に対する理解と共感のすそ野を広げていきたいと考えています。

あなたのまちで、映画『大地の侍』を上映しませんか？

この映画を、多くの皆様にご覧いただきたいと考えており、地域のリクエストにお応えして全道を巡回する上映会を開催いたします。上映に際しては、本事業の趣旨をご理解いただき、映画の舞台となった時代などについて学習する機会を設けていただきたいと思います。学習のための講演者や語り部については、HAL財団で調整させていただきますことと考えております。お気軽にご相談・お問い合わせください。



新生「HAL財団」について

HAL財団は、2020年7月1日、これまでの財団機能のうち、事業化・実用化に向けて実証実験を重ねてきた取り組みを新事業体の「(株)HAL GREEN」(恵庭市)に移行し、公益的な性格を持つ事業に特化した団体として再スタートしました。従来から実施してきた「HAL農業賞」などの公益的事業に引き続き取組むとともに、スリム化した財団の自律性を最大限に活かし、新たな事業の創出に努めていきます。『映画「大地の侍」の時代を知り未来への糧とする集い』の事業展開は、その第一歩と考えています。

(HAL財団理事長 磯田憲一)

本プロジェクトに関する
お問合せ先

HAL財団 (札幌市中央区大通西11丁目4-22 第2大通藤井ビル4階)
TEL 011-233-0131(平日9:00~17:00) ホームページ <http://www.hal.or.jp/>